

2025-11-13 14:03:53 \\192.168.199.1\arkiv\UPPDRAG\KARLSBORGS KOMMUN\RODESUNDS TORG 2023-2024\3. FÖRFRÅGNINGSUNDERLAG\HANDLINGAR\A1 - REVIT - \ - HUS D\HUS D_P14.rvt

AREA BOA & LOA

LOKALER PLAN 10

| | |
|---------------|--------------------|
| BUTIKSLOKAL 1 | 84 m ² |
| BUTIKSLOKAL 2 | 68 m ² |
| CAFÉ / BAGERI | 205 m ² |

LÄGENHETER PLAN 11

| | | |
|----------|---------|-------------------|
| LGH A111 | 3 ROK | 74 m ² |
| LGH A112 | 2 ROK | 64 m ² |
| LGH A113 | 1,5 ROK | 56 m ² |
| LGH A114 | 2 ROK | 64 m ² |
| LGH A115 | 3 ROK | 74 m ² |

LÄGENHETER PLAN 12

| | | |
|----------|---------|----------------------------|
| LGH A121 | 5 ROK | 74+41 = 115 m ² |
| LGH A122 | 2 ROK | 64 m ² |
| LGH A123 | 1,5 ROK | 56 m ² |
| LGH A124 | 2 ROK | 64 m ² |
| LGH A125 | 3 ROK | 74 m ² |

LÄGENHETER PLAN 13

| | | |
|----------|-------|----------------------------|
| LGH A131 | 3 ROK | 72,5 m ² |
| LGH A132 | 2 ROK | 58 m ² |
| LGH A121 | 5 ROK | 74+41 = 115 m ² |

FÖRKLARINGAR

MÄTTSÄTTNING ANGES I MILJETER
 PLUSHÖJDER ANGES I METER.
 DÖRRAR OCH FÖNSTER-LITTERA ANGES I MODULMÅTT.
 DÄR HÖJD EJ ÄR ANGIVEN FÖR DÖRRAR GÄLLER HÖJD:
 21 M

FÖNSTER OCH FÖNSTERDÖRRAR

SE FÖNSTERUPPSTÄLLNING

FD FÖNSTERDÖRR
 FÖ ÖPPNINGSBART FÖNSTER
 FF FAST FÖNSTER

DÖRRAR

SE DÖRRUPPSTÄLLNING

YDS YTTERDÖRR STÅL
 DS SÄKERHETSDÖRR, STÅL
 DT TRÄDÖRR
 DÖ ÖPPNINGSKARM
 ND NÄTDÖRR

TRAPPOR

U-TRAPPOR I BETONG MED YTSKIKT TERRAZZO.
 KONTRASTERANDE YTSKIKT FÖRSTA OCH SISTA TRAPPSTEGET.

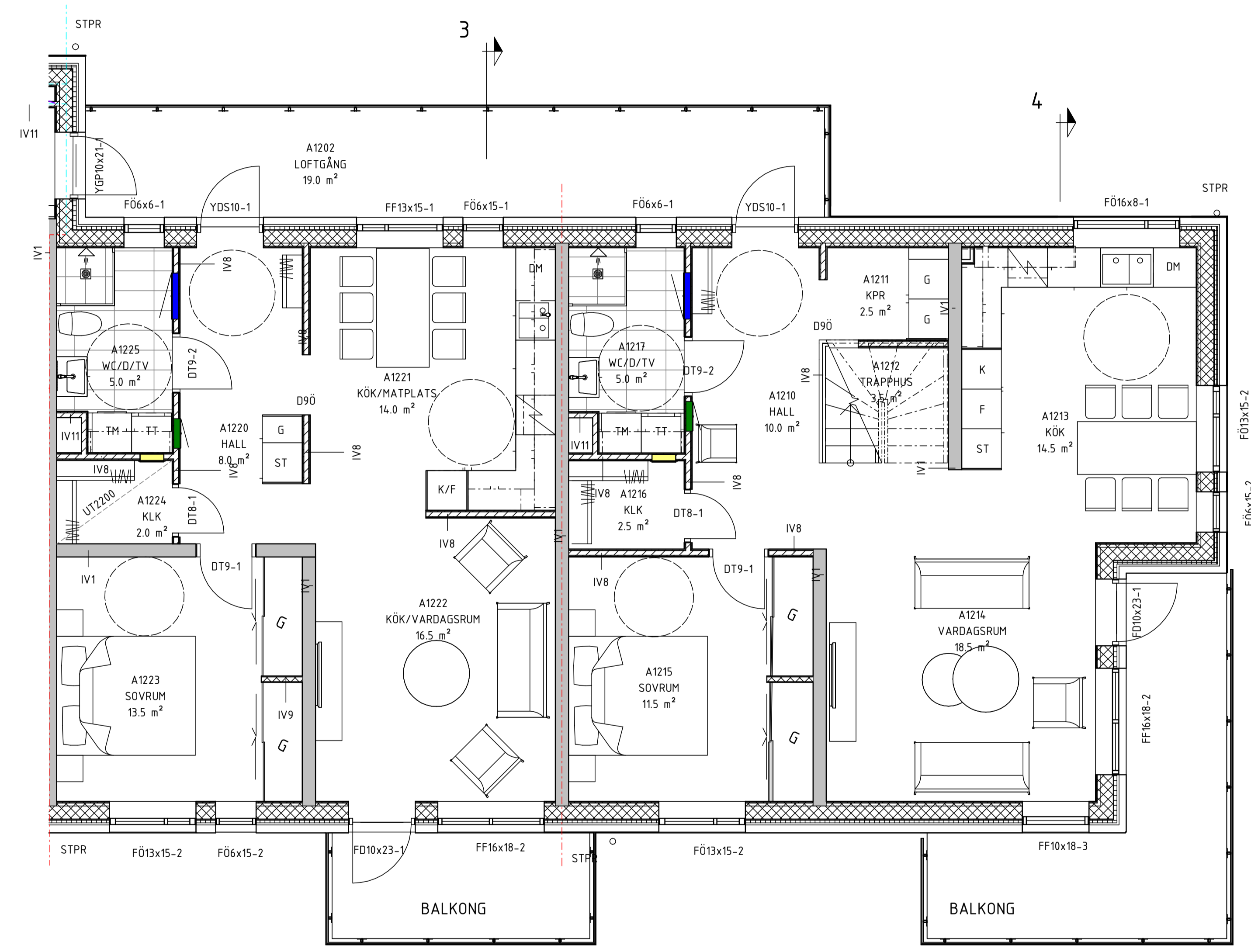
HISS:

FRÅN PLAN 10-13. KORGMÅTT 1100x2100 mm.

TECKENFÖRKLARING

- G GARDEROB, SKJUTDÖRRSGARDEROB
- ST STÅDSKÅP
- DM DISKMASKIN
- K KYLSKÅP
- F FRYSSKÅP
- K/F KYL/FRYSSKÅP
- HT HANDUKSTÖRK
- TM TVÄTTMASKIN
- TT TORKTUMLARE
- TM/TT KOMBIMASKIN TVÄTT & TORK
- HT HANDUKSTÖRK
- VD VÄGGDÖN, INFÄLLDA I FASAD.
- TF TAKFÖNSTER, ÖPPNINGSBART
- STPR STUPRÖR, RUNT
- TL TAKLUCKA MED TRAPPSTEGE min 700x900
- VT VINDSTRAPPA MED LUCKA min 700x900

- KOPPLINGSSKÅP VÄRME, 450x550 mm
- KOPPLINGSSKÅP VATTEN, 700x550 mm
- ELCENTRAL, 400x1200 mm
- BRANDCELLSGRÄNS EI60
- BRANDCELLSGRÄNS, EI30
- FÖRESLAGEN PLANLÖSNING FÖR HYRESGÄST
- VÄNDCIRKEL 1300 mm



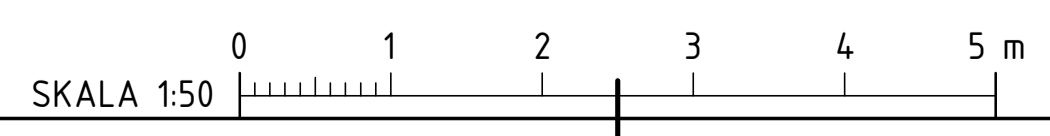
LGH A122
 2 ROK, 64 m²

LGH A121
 5 ROK (ETAGE), 74 m²
 + 41,0 m² = 115 m²

PLAN 12 - DEL 2

HUS D

A1: SKALA 1:50
 A3: SKALA 1:100



| | | | | |
|---|--------------------|--------------------------------|--------------------------------------|--------------------|
| BET | ANT | ÄNDRINGEN AVSEER | SEN | DATUM |
| FÖRFRÅGNINGSUNDERLAG | | | | |
| RÖDESUND - HUS D | | | | |
| NYBYGGNAD FLERBOSTADSHUS | | | | |
| | | | | |
| A | RITNINGEN | ARKITEKTBYRÅ AB | MARIESTADSVÄGEN 27, 54145 SKÖVDE | TEL: 0500-41 00 86 |
| K | BYGGKONSTRUKTIONER | AB | ÖSTRA STORGATAN 11, 553 21 JÖNKÖPING | TEL: 036-16 16 16 |
| VS | BENGT DAHLGREN | KAPLANSGATAN 18, 541 23 SKÖVDE | | TEL: 0500-49 58 13 |
| E | REJLERS SVERIGE | AB | GESÄLLGATAN 5, 541 50 SKÖVDE | TEL: 077 178 00 00 |
| M | LMK DEVELOPMENT | AB | ROSENBERGSGATAN 6, 554 51 JÖNKÖPING | TEL: 036-16 68 00 |
| BR | INTEC VÄST | AB | STATIONSGATAN 14, 541 30 SKÖVDE | TEL: 073 862 01 17 |
| UPPDRAG NR | 25054 | RITAD AV | H.BLIXT | HANDLÄGGARE |
| DATUM | 251111 | ANSVARIG | I.BLIXT | I.BLIXT |
| RÖDESUNDS TORG, KARLSBORGS KOMMUN NYBYGGNAD BOSTÄDER | | | | |
| PLAN 12, DEL 2 | | | | |
| SKALA | 1:50 | NUMMER | A1 | BET |
| A-40-1-4122 | | | | |